

What Parents Need to Know about COVID and Back to School

Little Elm ISD strives to provide quality education in the safest and healthiest environments. COVID has presented many challenges, especially in a public school setting. As the District considers the overall health of students and staff, the COVID District task force has created protocols that align with the recommendation of the Texas Education Agency and the Governor's executive order. These practices are subject to change.

4 THINGS TO EXPECT FOR THE 2021-2022 SCHOOL YEAR

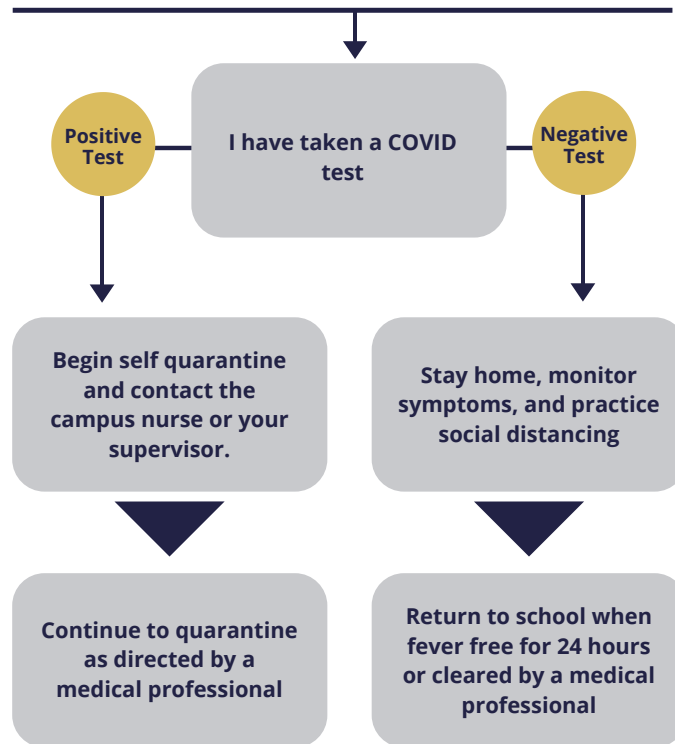
1 Face coverings are optional for students and staff to wear during the school day. We will promote frequent hand washing.

2 Parents/guardians will report positive COVID cases to the campus nurse. Staff will report positive result to supervisor.

3 School Nurses will track and report COVID positive cases to the state and county health officials. The District will have an active reporting dashboard.

4 E-misting used as needed to reduce the spread of germs. HVAC units with ionization capabilities installed for improved air quality. Hand sanitizing stations available.

IF YOU ARE SICK...



CAMPUS NURSES



Brent Elementary 972.947.9451

Chavez Elementary 972.947.9452

Hackberry Elementary 972.947.9453

Lakeview Elementary 972.947.9454

Oak Point Elementary 972.947.9455

Prestwick Elementary 972.947.9450

Strike Middle School 972.947.9457

Walker Middle School 972.947.9458

Little Elm High School 972.947.9443

Zellers Alternative 972.947.9340

Lo que los padres necesitan saber sobre el COVID y el regreso a clases

El Distrito Escolar de Little Elm se esfuerza por brindar una educación de calidad en el medio ambiente más seguro y sano posible. El COVID-19 ha representado una gran cantidad de retos, en especial en el escenario de las escuelas públicas. Conforme el distrito tiene muy en cuenta la salud general de alumnos y personal, su equipo de trabajo ante el COVID ha creado protocolos que concuerdan con las recomendaciones de la Agencia de Educación de Texas y la orden ejecutiva del gobernador. Igualmente, estas prácticas están sujetas a cambios.

4 cosas que hay que prever durante el año escolar 2021-2022

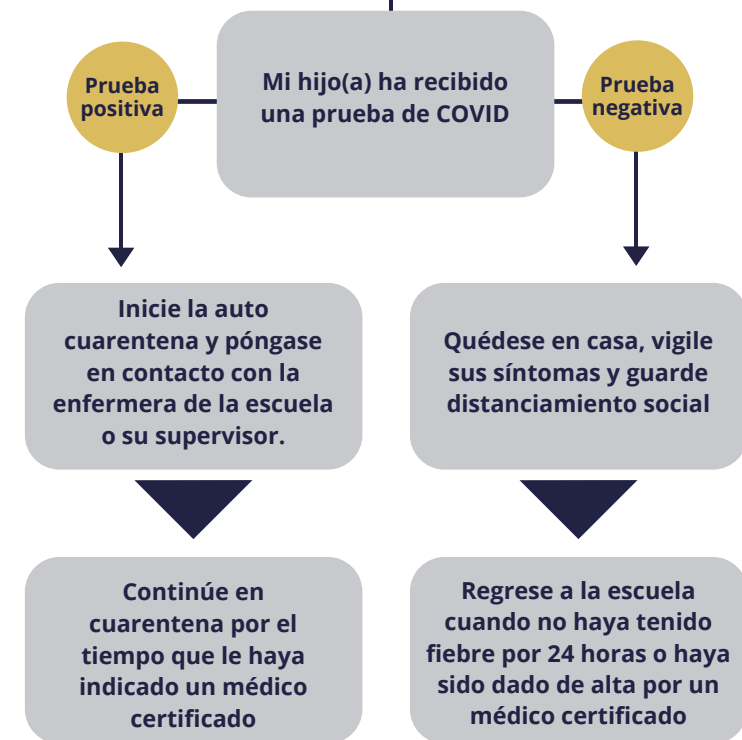
1 El uso de cubre bocas en estudiantes y personal durante el horario de clases es optativo. Fomentaremos el lavado de manos.

2 Los padres o tutores deberán reportar los casos positivos de COVID a la enfermera de la escuela. Los miembros del personal deberán reportar sus casos positivos a su supervisor.

3 Las enfermeras harán el seguimiento y reportarán los casos positivos de COVID a los funcionarios del estado y el condado.

4 Se usará el rocío de desinfección conforme sea necesario para reducir la propagación de gérmenes. Se han instalado unidades de HVAC con ionización para mejorar la calidad del aire. Existen estaciones de desinfección de manos.

SI SU HIJO(A) ESTA ENFERMO(A)...



ENFERMERAS ESCOLARES



Primaria Brent 972.947.9451

Primaria Chavez 972.947.9452

Primaria Hackberry 972.947.9453

Primaria Lakeview 972.947.9454

Primaria Oak Point 972.947.9455

Primaria Prestwick 972.947.9450

Secundaria Strike 972.947.9457

Secundaria Walker 972.947.9458

Preparatoria Little Elm 972.947.9443

Escuela Alternativa Zellars 972.947.9340